



AVIS PUBLIC ASSEMBLÉE DE CONSULTATION

Est par les présentes donné par la soussignée, assistante-greffière de la Ville de Sainte-Catherine-de-la-Jacques-Cartier aux personnes concernées par le [projet de Règlement numéro APR-335-2023 modifiant le Règlement de zonage numéro 1259-2014 relativement aux écrans d'intimité, aux dispositions visant l'abattage des arbres et à la hauteur des clôtures, murets et haies, aux stationnements, aux constructions et usages dans les cours, et pour apporter certaines améliorations au texte](#) :

QUE le conseil, lors de la séance ordinaire tenue le 13 novembre 2023, a adopté le projet de règlement identifié ci-dessus;

QUE l'objet de ce projet de règlement est de prévoir de nouvelles dispositions encadrant les écrans d'intimité, de réviser les dispositions visant l'abattage des arbres et la hauteur des clôtures, murets et haies, de modifier la structure du chapitre 9 et d'ajouter des constructions et usages permis dans les cours, et aussi d'apporter certaines corrections et améliorations au texte réglementaire.

Il vise également à apporter des changements à la couverture d'ombrage d'une aire de stationnement de 20 cases et plus, recouverte d'un matériau de type pierre concassée, de façon à ce qu'elle soit plantée d'arbres et que la canopée, une fois les arbres arrivés à maturité, couvre au moins 30 % de la surface minéralisée de l'espace de stationnement, excluant l'entrée d'accès et l'allée de circulation.

QUE le projet de règlement **contient** des dispositions susceptibles d'approbation référendaire, c'est-à-dire que les citoyens pourront s'opposer par un vote à certaines de ces modifications à la suite de l'adoption du second projet de règlement, et il concerne les zones suivantes :

- Les dispositions des articles 2 à 7, 11 à 16, 18 et 20 à 25 sont applicables pour l'ensemble du territoire
- La disposition de l'**article 8** concerne les secteurs suivants :

SECTEUR	ZONES CONCERNÉES	ZONES CONTIGUËS
Secteur commercial de la municipalité	5-REC, 36-I, 40-C, 57-M, 58-M, 64-C, 65-C, 66-C, 81-C, 82-C, 83-I, 84-C, 90-C, 117-C, 121-M, 128-C, 130-C, 137-C, 155-I, 162-H et 163-M	2-CN, 7-CN, 123-REC, 80-F, 81-C, 83-I, 126-CN, 37-H, 41-H, 44-H, 46-REC, 144-H, 54-H, 56-P, 58-M, 64-C, 65-C, 57-M, 60-H, 61-H, 47-REC, 67-H, 110-CN, 137-C, 62-H, 63-H, 68-H, 69-H, 121-M, 127-M, 139-CN, 163-M, 36-I, 82-C, 84-C, 86-F, 87-REC, 162-H, 122-F, 151-CN, 154-CN, 155-I, 85-H, 91-H, 34-H, 35-H, 128-C, 129-H, 66-C, 72-P, 75-H, 160-P, 164-H, 117-C, 133-H

- La disposition de l'**article 9** concerne les secteurs suivants :

SECTEUR	ZONES CONCERNÉES	ZONES CONTIGUËS
Secteur commercial de la municipalité	5-REC, 36-I, 40-C, 57-M, 58-M, 64-C, 65-C, 66-C, 81-C, 82-C, 84-C, 117-C, 121-M, 128-C, 137-C, 155-I, 162-H et 163-M	2-CN, 7-CN, 54-H, 56-P, 58-M, 60-H, 61-H, 123-REC, 80-F, 81-C, 83-I, 155-I, 37-H, 41-H, 44-H, 46-REC, 144-H, 47-REC, 57-M, 64-C, 65-C, 67-H, 110-CN, 62-H, 63-H, 66-C, 68-H, 69-H, 72-P, 75-H, 121-M, 127-M, 137-C, 139-CN, 163-M, 34-H, 35-H, 36-I, 82-C, 126-CN, 128-C, 129-H, 84-C, 85-H, 86-F, 87-REC, 154-CN, 162-H, 122-F, 151-CN, 155-I, 91-H, 160-P, 164-H, 133-H, 117-C

- La disposition de l'**article 10** concerne les secteurs suivants :

SECTEUR	ZONES CONCERNÉES	ZONES CONTIGUËS
Secteur commercial de la municipalité	5-REC, 36-I, 40-C, 64-C, 66-C, 81-C, 82-C, 83-I, 90-C, 117-C, 130-C, 155-I et 163-M	2-CN, 7-CN, 123-REC, 80-F, 81-C, 83-I, 126-CN, 155-I, 37-H, 41-H, 44-H, 46-REC, 144-H, 47-REC, 57-M, 65-C, 67-H, 110-CN, 62-H, 63-H, 66-C, 68-H, 69-H, 121-M, 127-M, 137-C, 139-CN, 163-M, 34-H, 35-H, 36-I, 82-C, 128-C, 129-H, 84-C, 85-H, 86-F, 87-REC, 154-CN, 162-H, 122-F, 151-CN, 155-I, 91-H

- La disposition de l'**article 17** concerne les secteurs suivants :

SECTEUR	ZONES CONCERNÉES	ZONES CONTIGUËS
Secteur commercial de la municipalité	5-REC, 36-I, 40-C, 57-M, 58-M, 64-C, 65-C, 66-C, 81-C, 82-C, 84-C, 117-C, 121-M, 128-C, 137-C, 155-I, 162-H et 163-M	2-CN, 7-CN, 54-H, 56-P, 58-M, 60-H, 61-H, 123-REC, 80-F, 81-C, 83-I, 126-CN, 155-I, 37-H, 41-H, 44-H, 46-REC, 144-H, 47-REC, 57-M, 64-C, 65-C, 67-H, 110-CN, 62-H, 63-H, 66-C, 68-H, 69-H, 72-P, 75-H, 121-M, 127-M, 137-C, 139-CN, 163-M, 34-H, 35-H, 36-I, 82-C, 128-C, 129-H, 84-C, 85-H, 86-F, 87-REC, 154-CN, 162-H, 122-F, 151-CN, 155-I, 91-H, 160-P, 164-H, 133-H, 117-C

– La disposition de l’**article 19** concerne les secteurs suivants :

SECTEUR	ZONES CONCERNÉES	ZONES CONTIGUËS
Zones situées à l’intérieur du périmètre d’urbanisation, ainsi que dans toutes les zones « habitation » (zone H)	5-REC, 8-H, 9-H, 120-H, 39-H, 24-H, 19-H, 17-H, 15-H, 16-H, 14-H, 13-H, 12-H, 129-H, 64-C, 65-C, 132-H, 23-H, 18-H, 20-P, 21-P, 134-H, 33-H, 135-H, 34-H, 35-H, 117-C, 128-C, 74-H, 131-H, 144-H, 41-H, 42-H, 37-H, 40-C, 44-H, 43-H, 111-CN, 110-CN, 55-P, 56-P, 59-P, 57-M, 159-P, 145-H, 115-H, 75-H, 164-H, 160-P, 161-H, 146-H, 73-H, 70-H, 71-H, 72-P, 121-M, 162-H, 69-H, 68-H, 67-H, 137-C, 66-C, 163-M, 82-C, 84-C, 81-C, 154-CN, 126-CN, 36-I, 155-I, 83-I, 151-CN, 58-M, 54-H, 60-H, 61-H, 62-H, 63-H, 116-H, 53-H, 143-CN, 51-H, 52-H, 153-CN, 133-H, 139-CN, 138-H, 4-H, 119-H, 85-H, 141-H, 91-H, 96-H, 97-H, 99-H, 100-H, 101-H, 102-H, 140-H, 124-H	2-CN, 7-CN, 123-REC, 3-A, 6-CN, 9-H, 8-H, 11-F, 12-H, 10-F, 39-H, 120-H, 23-H, 17-H, 18-H, 20-P, 21-P, 134-H, 14-H, 16-H, 13-H, 15-H, 33-H, 34-H, 35-H, 158-H, 32-REC, 117-C, 144-H, 47-REC, 57-M, 65-C, 67-H, 110-CN, 58-M, 61-H, 64-C, 137-C, 22-F, 24-H, 134-H, 19-H, 20-P, 21-P, 132-H, 26-REC, 28-A, 30-F, 114-CN, 129-H, 37-H, 73-H, 76-F, 113-CN, 131-H, 145-H, 149-F, 74-H, 87-REC, 115-H, 157-CN, 159-P, 128-C, 40-C, 41-H, 42-H, 44-H, 43-H, 111-CN, 46-REC, 119-H, 70-H, 50-F, 51-H, 53-H, 54-H, 56-P, 109-CN, 116-H, 55-P, 60-H, 71-H, 72-P, 75-H, 146-H, 160-P, 161-H, 164-H, 121-M, 68-H, 69-H, 66-C, 162-H, 163-M, 82-C, 62-H, 127-M, 139-CN, 81-C, 83-I, 84-C, 86-F, 154-CN, 85-H, 126-CN, 133-H, 36-I, 122-F, 80-F, 155-I, 151-CN, 79-A, 59-P, 63-H, 143-CN, 52-H, 49-F, 153-CN, 31-F, 112-CN, 114-CN, 136-CN, 88-A, 150-F, 90-C, 91-H, 92-A, 94-CN, 142-F, 95-F, 96-H, 97-H, 130-C, 141-H, 98-F, 99-H, 101-H, 102-H, 100-H, 93-F, 1-F

– La disposition de l’**article 26** concerne les secteurs suivants :

SECTEUR	ZONES CONCERNÉES	ZONES CONTIGUËS
Zones situées à l’intérieur du périmètre d’urbanisation	5-REC, 8-H, 9-H, 120-H, 39-H, 24-H, 19-H, 17-H, 15-H, 16-H, 14-H, 13-H, 12-H, 129-H, 64-C, 65-C, 132-H, 23-H, 18-H, 20-P, 21-P, 134-H, 33-H, 135-H, 34-H, 35-H, 117-C, 128-C, 74-H, 131-H, 144-H, 41-H, 42-H, 37-H, 40-C, 44-H, 43-H, 111-CN, 110-CN, 55-P, 56-P, 59-P, 57-M, 159-P, 145-H, 115-H, 75-H, 164-H, 160-P, 161-H, 146-H, 73-H, 70-H, 71-H, 72-P, 121-M, 162-H, 69-H, 68-H, 67-H, 137-C, 66-C, 163-M, 82-C, 84-C, 127-M, 81-C, 154-CN, 126-CN, 36-I, 155-I, 83-I, 151-CN, 58-M, 54-H, 60-H, 61-H, 62-H, 63-H, 116-H, 53-H, 143-CN, 51-H, 52-H, 153-CN, 133-H, 139-CN	2-CN, 7-CN, 123-REC, 3-A, 6-CN, 9-H, 8-H, 11-F, 12-H, 10-F, 39-H, 120-H, 23-H, 132-H, 17-H, 18-H, 20-P, 21-P, 134-H, 14-H, 16-H, 13-H, 15-H, 33-H, 34-H, 35-H, 158-H, 32-REC, 117-C, 144-H, 47-REC, 57-M, 65-C, 67-H, 110-CN, 58-M, 61-H, 64-C, 137-C, 22-F, 24-H, 134-H, 19-H, 20-P, 21-P, 26-REC, 28-A, 30-F, 114-CN, 129-H, 37-H, 73-H, 76-F, 113-CN, 131-H, 145-H, 149-F, 74-H, 87-REC, 115-H, 157-CN, 159-P, 128-C, 40-C, 41-H, 42-H, 44-H, 43-H, 111-CN, 46-REC, 119-H, 70-H, 50-F, 51-H, 53-H, 54-H, 56-P, 109-CN, 116-H, 55-P, 60-H, 71-H, 72-P, 75-H, 146-H, 160-P, 161-H, 164-H, 121-M, 68-H, 69-H, 66-C, 162-H, 163-M, 82-C, 62-H, 127-M, 139-CN, 81-C, 83-I, 84-C, 86-F, 154-CN, 85-H, 126-CN, 133-H, 36-I, 122-F, 80-F, 155-I, 151-CN, 79-A, 59-P, 63-H, 143-CN, 52-H, 49-F, 153-CN

Les secteurs concernés et contiguës des articles 8 à 10, 17, 19 et 26 sont montrés à l’annexe A du présent avis.

QUE le projet de règlement est disponible pour consultation au Service du greffe, situé au 2, rue Laurier, aux heures normales de bureau soit du lundi au jeudi de 8 h à 12 h et de 13 h à 16 h 30 et le vendredi de 8 h à 13 h. Toutefois nous vous invitons à en prendre connaissance sur le site Internet de la Ville au <https://www.villescj.com/citoyens/services-municipaux/greffe/reglements-municipaux-en-vigueur-et-les-reglements-en-processus-dadoption>;

QU’une consultation publique sur ce projet de règlement aura lieu à la salle du conseil du centre socioculturel Anne-Hébert le **lundi 11 décembre 2023, à 19 h** au cours de laquelle seront expliqués le projet de règlement et les conséquences de son adoption. Les personnes et organismes intéressés qui désirent s’exprimer sur le projet de règlement seront entendus à cette assemblée.

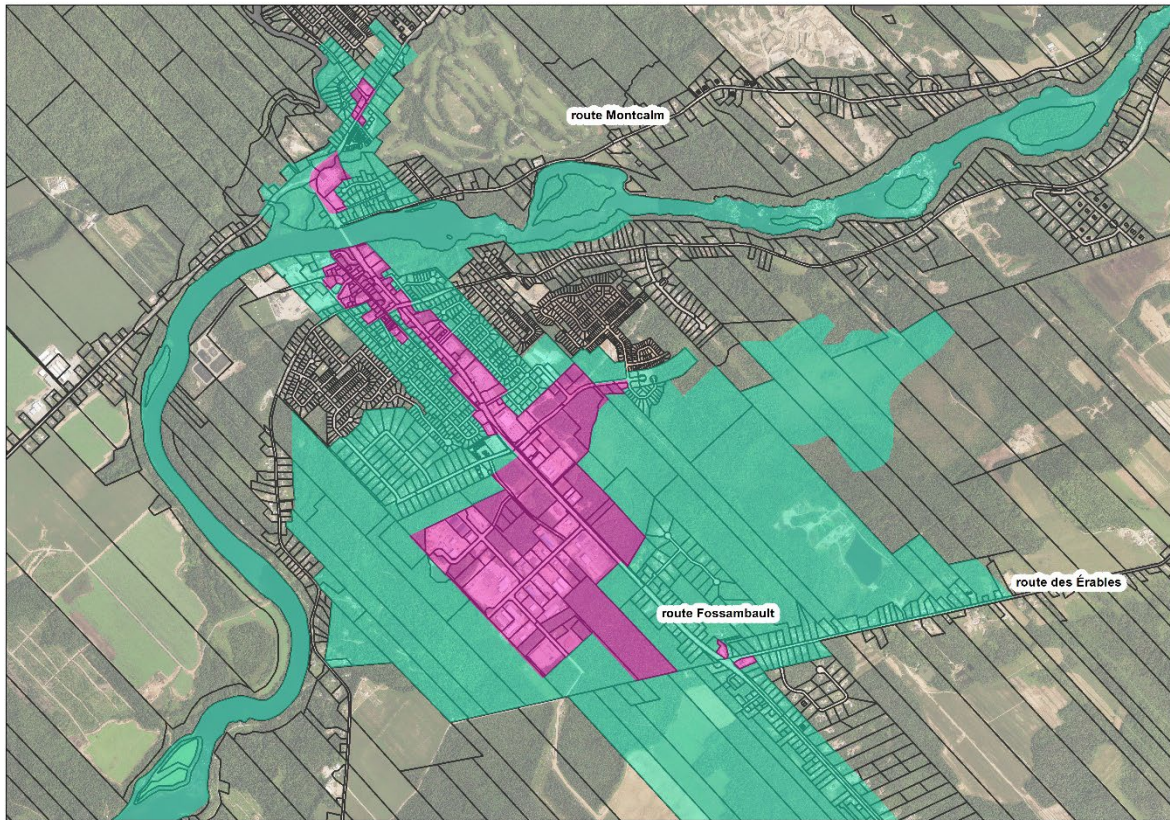
Donné à Sainte-Catherine-de-la-Jacques-Cartier, ce 23 novembre 2023.

Mélanie Côté
Assistante-greffière

ANNEXE A

- Cartes des secteurs concernés et contiguës -

Article 8



VILLE DE SAINT-CATHERINE
Municipalité de Saint-Catherine

APR-335-2023
CONSULTATION PUBLIQUE
DISPOSITION DE L'ARTICLE 8

Légende

- Cadastre
- Zones concernées
- Zones contiguës

0 0,45 km
1:17 000

N

Novembre 2023



VILLE DE SAINT-CATHERINE
Municipalité de Saint-Catherine

APR-335-2023
CONSULTATION PUBLIQUE
DISPOSITION DE L'ARTICLE 8

Légende

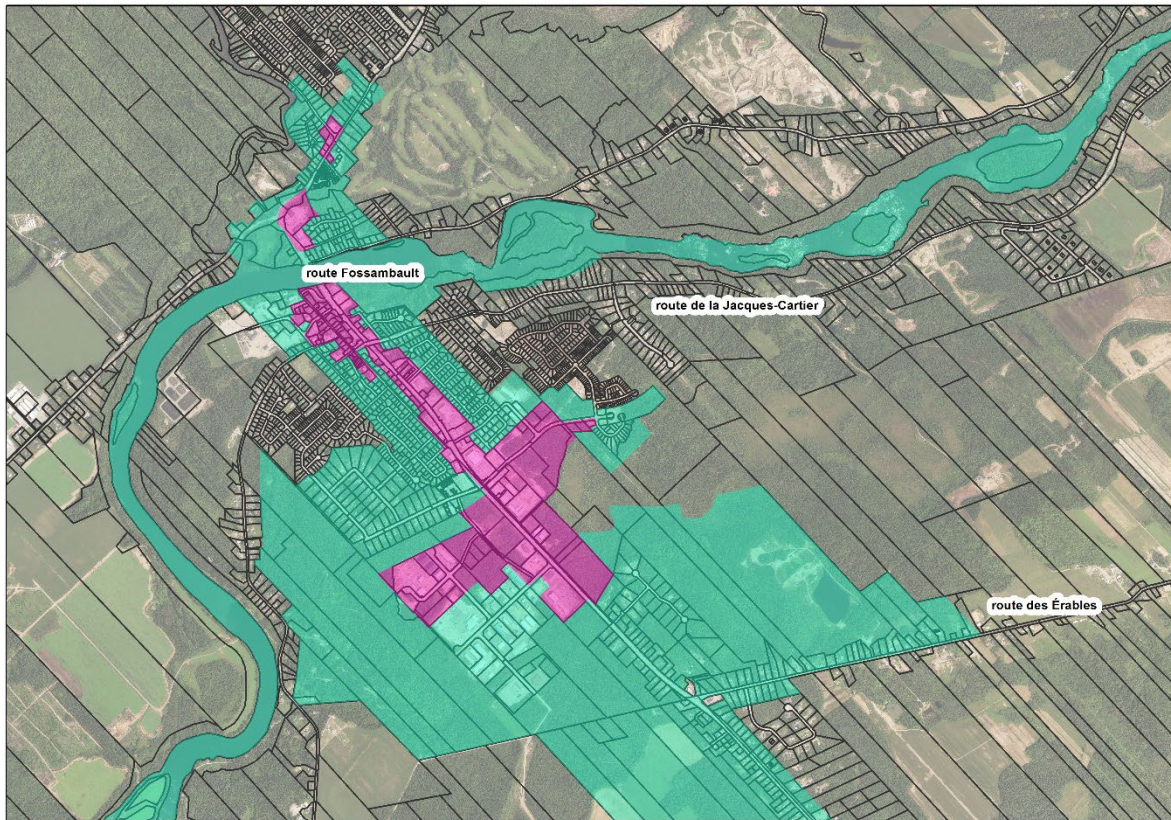
- Cadastre
- Zones concernées
- Zones contiguës

0 0,45 km
1:17 000

N

Novembre 2023

Article 9



VILLE DE SAINT-CATHERINE
DE LA PÉRIODE 1854-1858

APR-338-2023
CONSULTATION PUBLIQUE
DISPOSITION DE L'ARTICLE 9

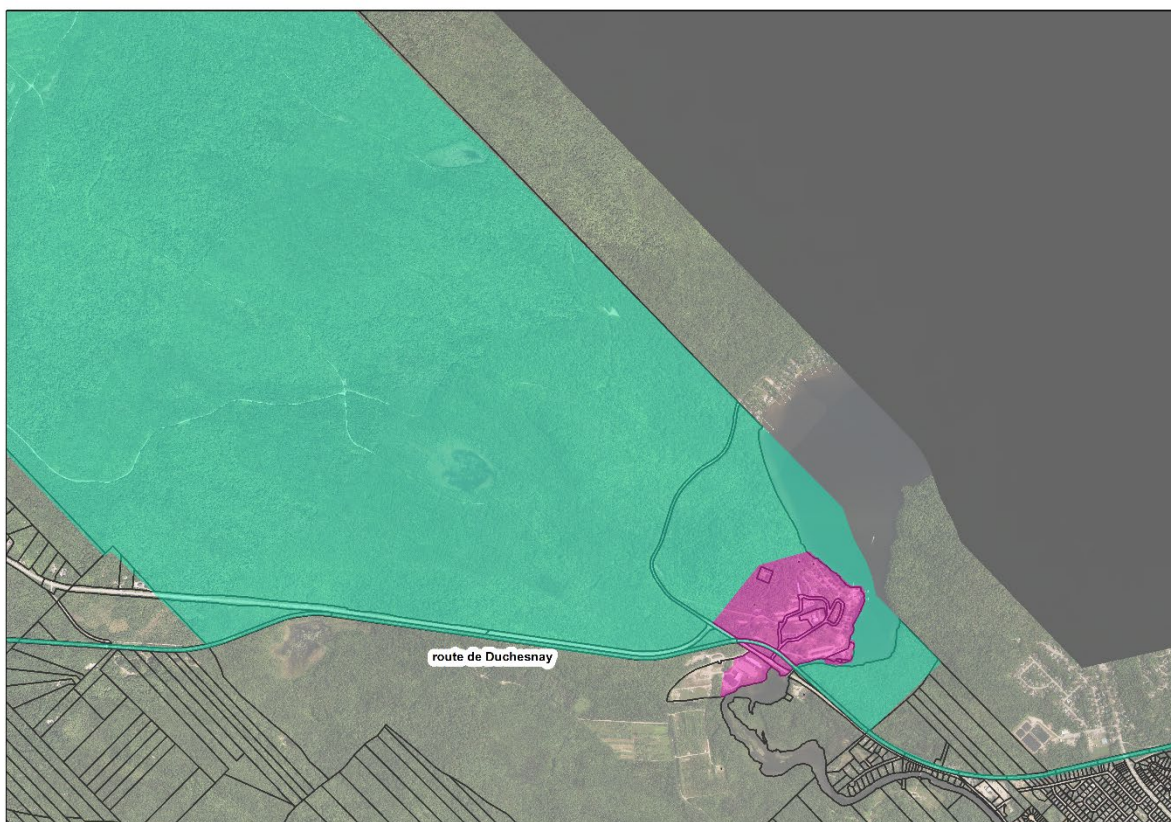
Légende

- Cadastre
- Zones contiguës
- Zones concernées

0 0,45 km
1:17 000

N

Novembre 2023



VILLE DE SAINT-CATHERINE
DE LA PÉRIODE 1854-1858

APR-338-2023
CONSULTATION PUBLIQUE
DISPOSITION DE L'ARTICLE 8

Légende

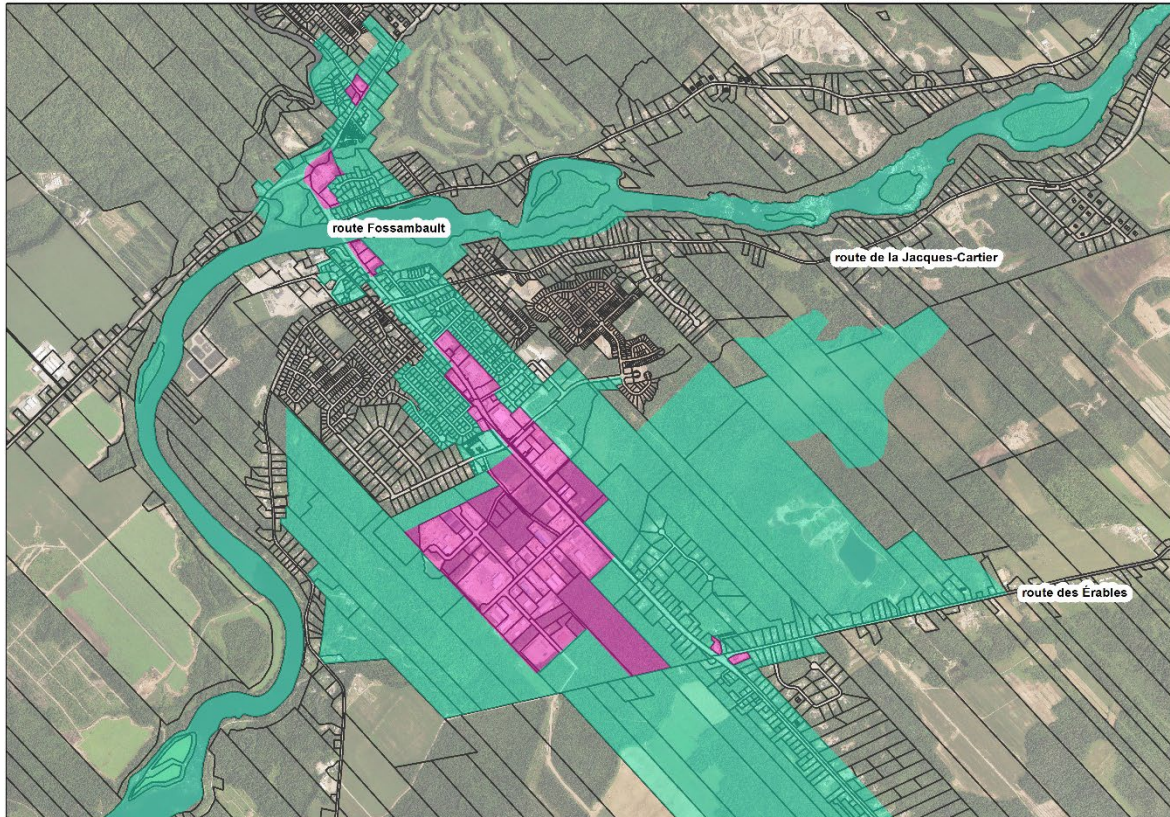
- Cadastre
- Zones contiguës
- Zones concernées

0 0,45 km
1:17 000

N

Novembre 2023

Article 10



VILLE DE SAINT-É
CATHERINE
DE LA JACQUES-CARTIER

APR-038-2023
CONSULTATION PUBLIQUE
DISPOSITION DE L'ARTICLE 10

Légende

- Cadastre
- Zones concernées
- Zones contiguës

0 0,45 km
1:17 000

N

Novembre 2023



VILLE DE SAINT-É
CATHERINE
DE LA JACQUES-CARTIER

APR-038-2023
CONSULTATION PUBLIQUE
DISPOSITION DE L'ARTICLE 10

Légende

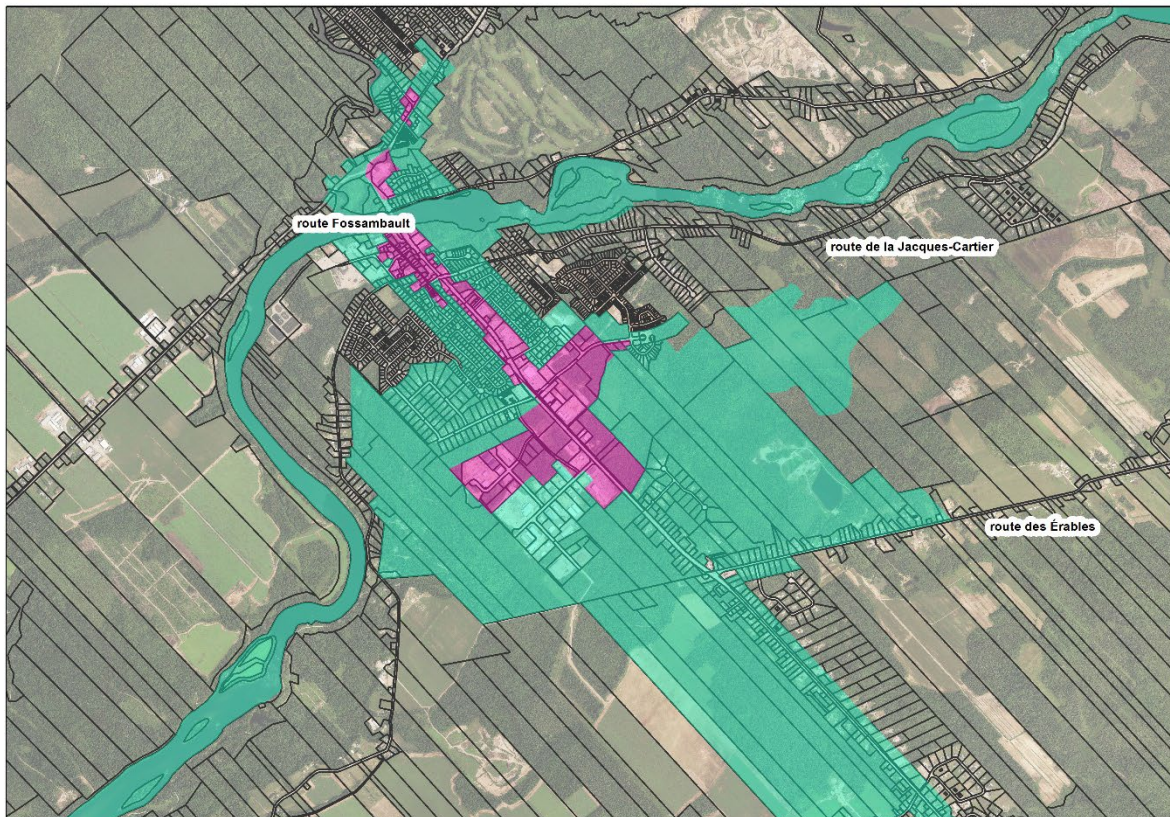
- Cadastre
- Zones concernées
- Zones contiguës

0 0,25 km
1:8 388

N

Novembre 2023

Article 17



VILLE DE SAINT-É
CATHERINE
DE LA JACQUES-CARTIER

APR-038-2023
CONSULTATION PUBLIQUE
DISPOSITION DE L'ARTICLE 17

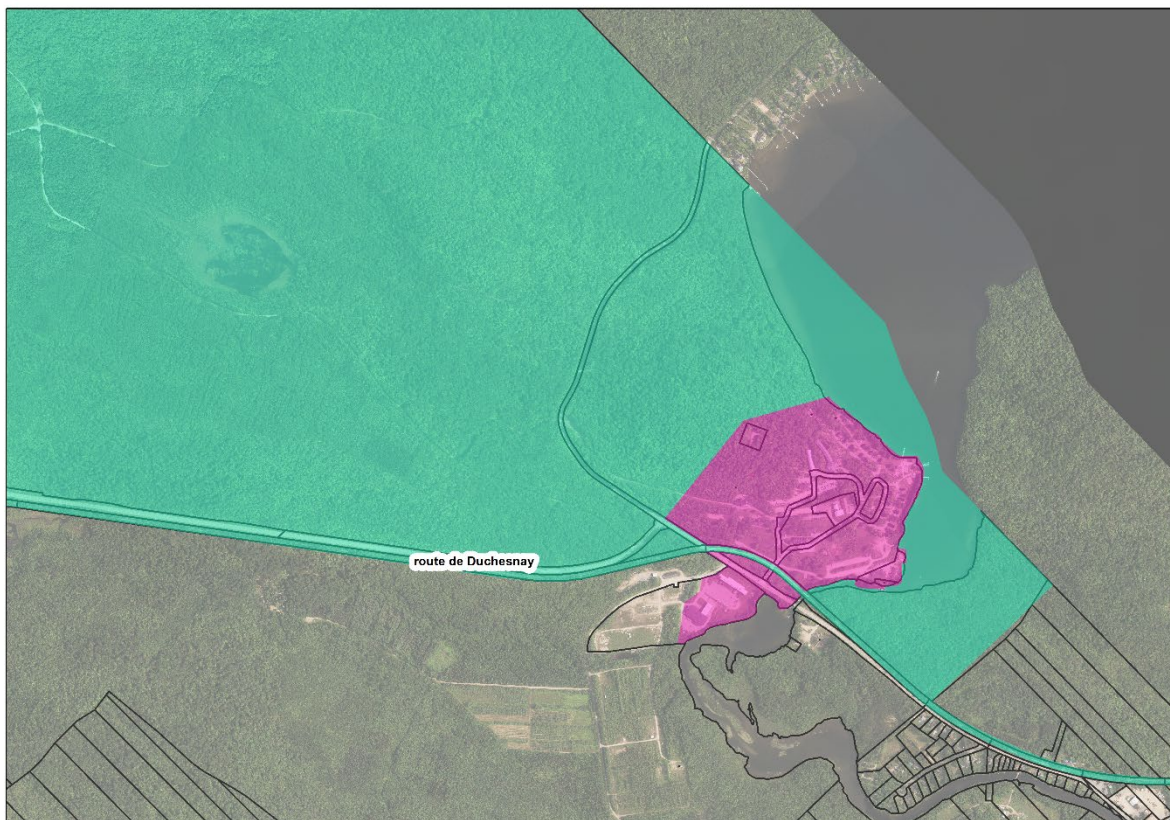
Légende

- Cadastre
- Zones concernées
- Zones contiguës

0 0.55 km
1:20 365

N

Novembre 2023



VILLE DE SAINT-É
CATHERINE
DE LA JACQUES-CARTIER

APR-038-2023
CONSULTATION PUBLIQUE
DISPOSITION DE L'ARTICLE 17

Légende

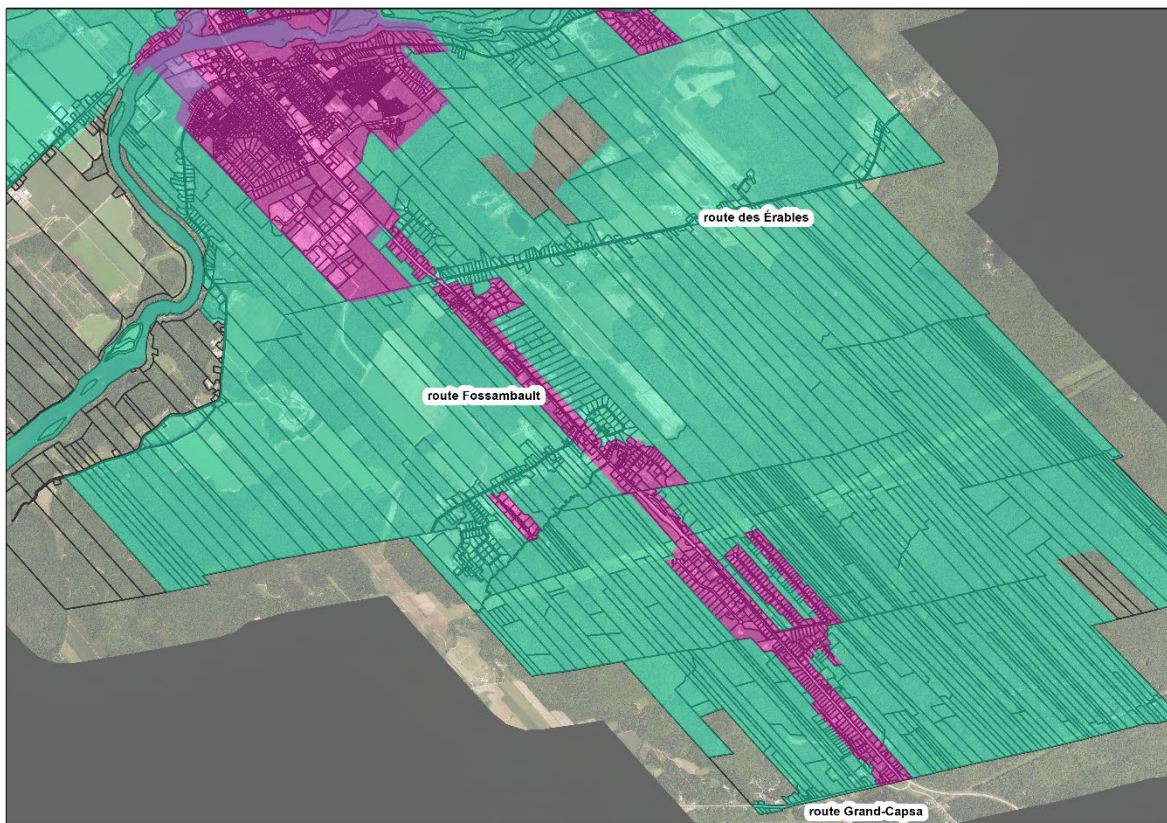
- Cadastre
- Zones concernées
- Zones contiguës

0 0.25 km
1:10 000

N

Novembre 2023

Article 19



VILLE DE SAINT-CATHERINE
DE LA PRAIRIE

APR-335-2023
CONSULTATION PUBLIQUE
DISPOSITION DE L'ARTICLE 19

Légende

- Cadastre
- Zones contiguës
- Zones concernées

0 0,85 km
1:30 000

N

Novembre 2023



VILLE DE SAINT-CATHERINE
DE LA PRAIRIE

APR-335-2023
CONSULTATION PUBLIQUE
DISPOSITION DE L'ARTICLE 19

Légende

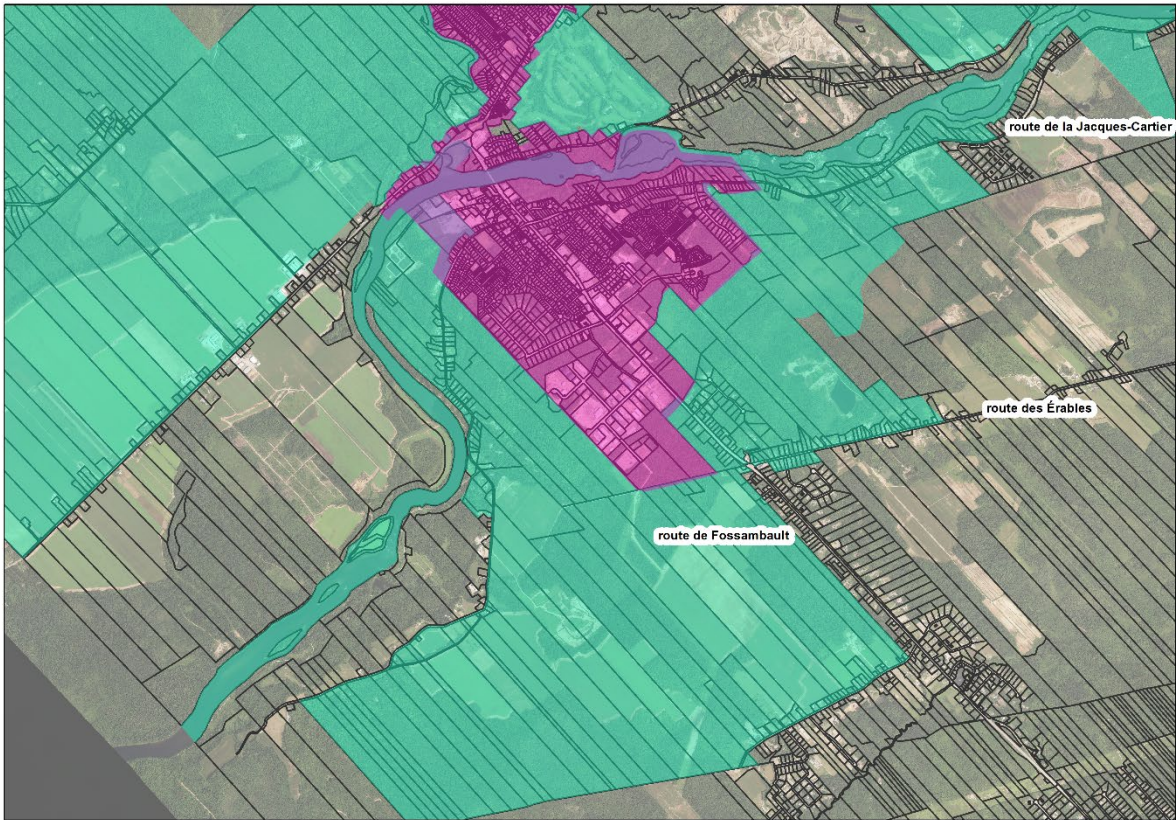
- Cadastre
- Zones contiguës
- Zones concernées

0 0,85 km
1:30 000

N

Novembre 2023

Article 26



VILLE DE SAINT-CATHERINE
MUNICIPALITÉ DE SAINT-JACQUES-LE-GRAND

APR-338-2023
CONSULTATION PUBLIQUE
DISPOSITION DE L'ARTICLE 26

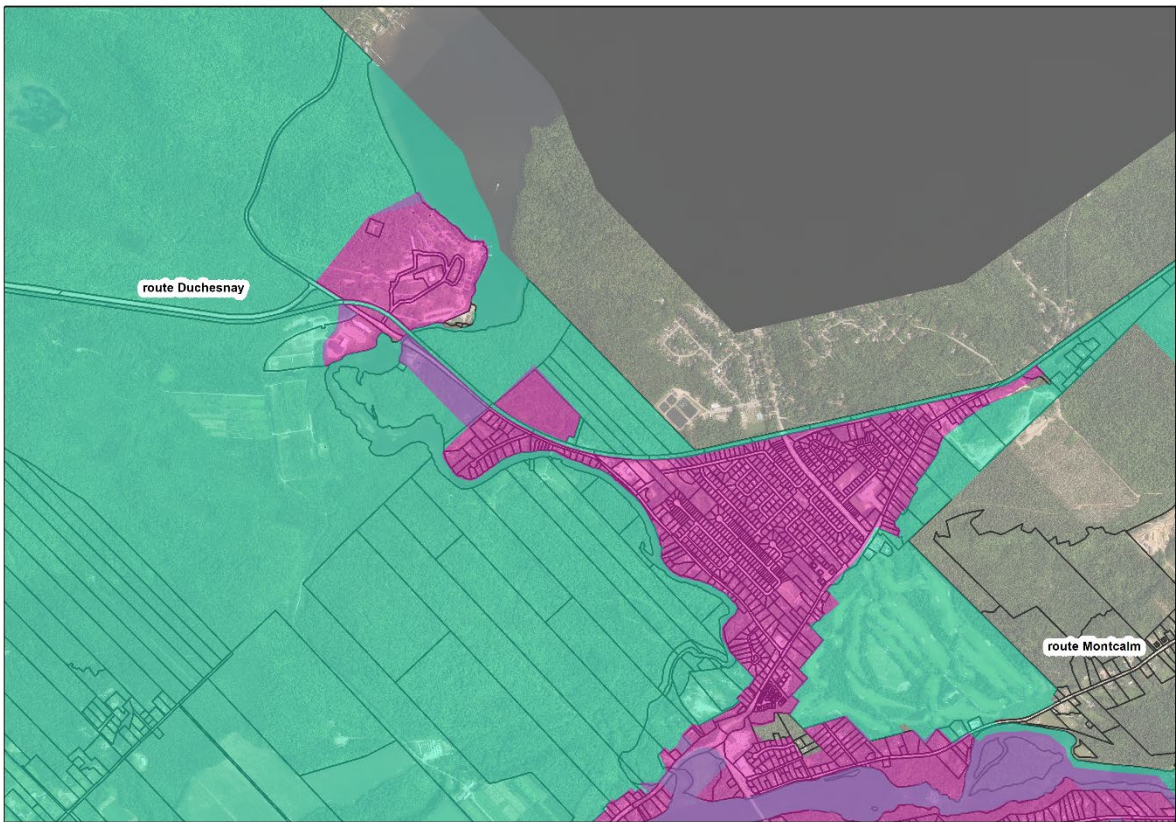
Légende

- Cadastré
- Affec_Zone**
 - Zones concernées
 - Zones contiguës

0 0.75 km
1:25 000

N

Novembre 2023



VILLE DE SAINT-CATHERINE
MUNICIPALITÉ DE SAINT-JACQUES-LE-GRAND

APR-338-2023
CONSULTATION PUBLIQUE
DISPOSITION DE L'ARTICLE 26

Légende

- Cadastré
- Affec_Zone**
 - Zones concernées
 - Zones contiguës

0 0.45 km
1:15 000

N

Novembre 2023